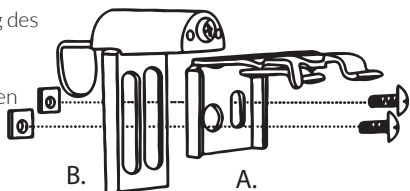


Fensterrahmenmontage für Raffrollo mit Kassette (ohne Bohren)

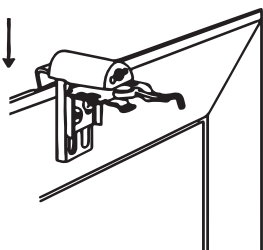
1

Befestigen Sie die Halterung des Raffrollos (A) an dem Klemmträger (B) mit Hilfe von Schaftschrauben und rechteckigen Muttern.

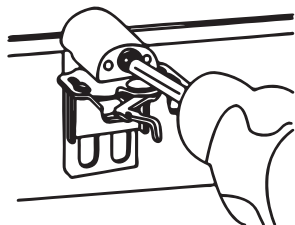


2

Legen Sie die zusammen befestigten Elemente (Halterung des Raffrollos und Klemmträger) an den Fensterrahmen.



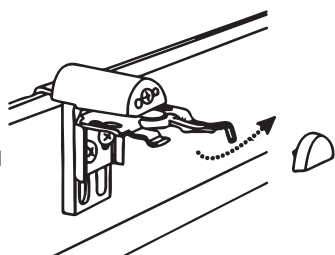
3



Ziehen Sie leicht den Klemmträger zu den Fensterrahmen mit Hilfe von einem Schraubenzieher an.

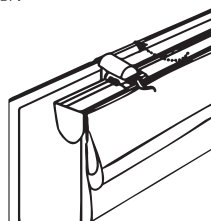
4

Legen Sie die Abdeckkappe ein und dann öffnen Sie die Verriegelung.

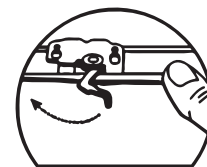


5

Legen Sie den Kettenmechanismus leicht von oben ein, so dass die Schiene die Halterung des Raffrollos überlappt. Drücken Sie die Schiene leicht zum Fenster.

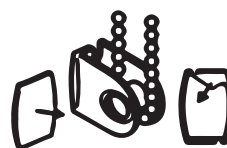
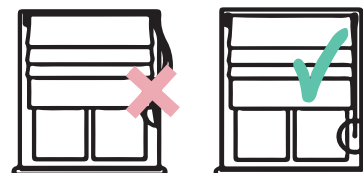


Schließen Sie die Verriegelung.



MONTAGE DER KETTENFÜHRUNG

Montieren Sie die Kettenführung am Fensterrahmen, so dass sie für Kinder unzugänglich ist und nicht frei herunterhängt.



Lösen Sie die Sicherung des doppelseitigen Klebeband ab und kleben Sie es auf einer Seite der Kettenführung.



Befestigen Sie Kettenführung am früher gereinigten Fensterrahmen, so dass die Kette straff gespannt ist.

ACHTUNG!

Erstickungsgefahr – Kinder können sich im Zugseil verfangen und sogar damit strangulieren. Platzieren Sie die Zugsnur daher stets außerhalb der Zugriffsmöglichkeiten von kleinen Kindern.
Gefahr des Verschluckens und Erwürgens.
In der Packung sind Kleinteile enthalten.

